



SEKKE 18, 20, 25 KG



FØR 1. OKTOBER 2018

183.18 B 00352

= Kalenderdag nr. 183 / produksjonsår 18 / Posenr. B 00352

Produsert: 2. juli 2018



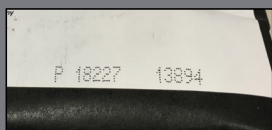
ETTER 1. OKTOBER 2018

031018.B.00117

= Dato 3.10.18 posenr. B.00117

Produsert: 3. oktober 2018

POSER 5 KG

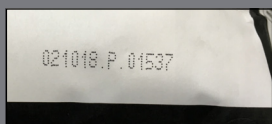


FØR 1. OKTOBER 2018

P 18227 13894

= Produksjonsår 18 / Kalenderdag 227 / Posenr. 13894

Produsert: 15. august 2018



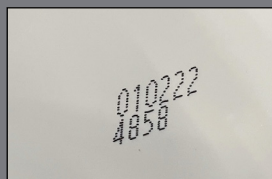
ETTER 1. OKTOBER 2018

021018.P.01537

= Dato 02.10.18 pose nr. P.01537

Produsert: 2. oktober 2018

BØTTER



010222

= Dag / Måned / År / Batch nr.

Produsert: 01. februar 2022

4858 = bøttenummer

KANNER



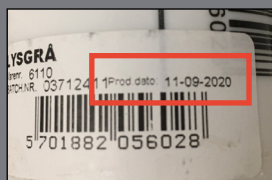
0206225

= Dag / Måned / År / Blanding

Produsert:

02. juni 2022 Blanding 5

PATRONER



Produktionsdato: 11-09-2020

LAGRING

Sementbaserte produkter:

Sparkelmasser, 2K Tetningsmasse, CombiQuickFix, QuickFix premium: **Min. 6 mdr.**

PlaneMix 25 exterior, flislim, fugemasser, pussprodukter: **Min. 12 mdr.**

Flytene produkter:

1K Tetningsmasse, ReadyFlex, primere, bindere, rense/pleie og DuraDec 8000 SR maling: **Min. 12 mdr.**

Silicon: **Min. 12 mdr.**

Epoxy produkter: **Ca. 12 mdr.**