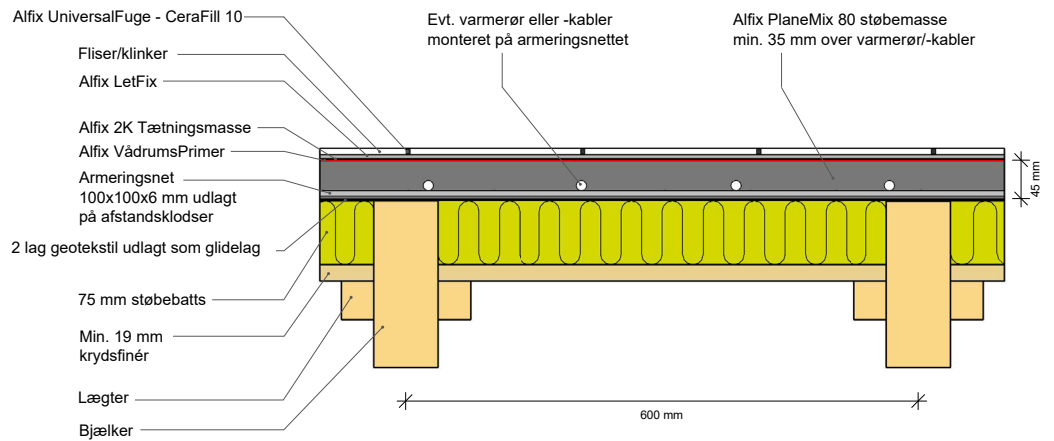


**Betongulv på eksisterende træbjælkelag med eller uden gulvvarme.
Byggehøjde min. 45 mm.
Areal max. 6 m².**

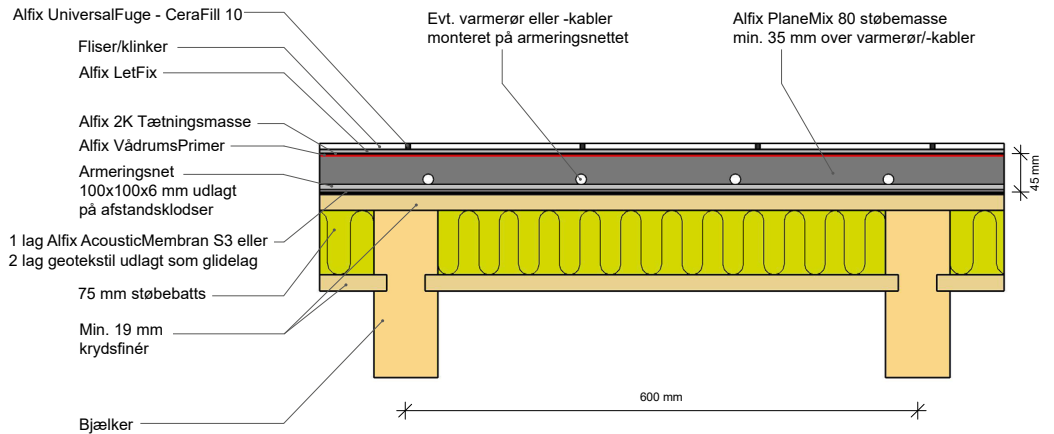
Nedenstående er udført med Alfix produkter efter eksempler i By og Byg anvisning 252.
MK Godkendelse: MK nr. 21/1700.

Konstruktioner

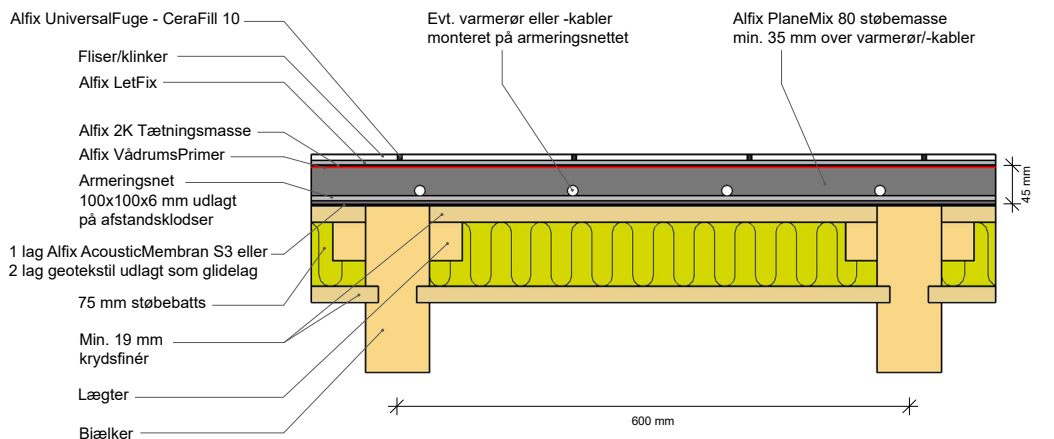
A) Trykfast isolering



B) Gennemgående krydsfinér



C) Indskudt krydsfinér



Opbygning

Gulvet er udført som afretningslag på konstruktionskrydsfinér, lagt på et træbjælkelag. Til sikring af vandtætheden er der udført Alfix MK godkendt vådrumssystem og flisebelægning på hele gulvet.

Overstiger gulvets areal 6 m² skal bjælkelagets bæreevne og stivhed eftervises.
NB! Der etableres supplerende udligningsforbindelse til armeringsnettet i henhold til Stærkstrømsbekendtgørelsen

Støbning

Alfix PlaneMix 80, hurtighærdende støbemasse, der opblandes med ca. 2 liter rent, koldt vand til en jordfugtig konsistens. Anvend blandemaskine, tvangsblender eller boremaskine med rørekrog. Bland grundigt i min. 2 minutter.

Støbmassen udlægges og fordeles jævnt.

Efter komprimering afrettes overfladen og pudses sammen.

Udlægning, sammenpudning og eventuelt glitning skal udføres i én fortløbende arbejdsgang. Tilsæt ikke ekstra vand til støbemasse, der er begyndt at afbinde. Undgå at arbejde i områder med direkte solindfald eller høje temperaturer.

Anvendelsestid: Efter oprøring ca. 45 minutter ved +20°C.

Gangbar: Efter 3 timer.

Tørretid inden vandtætning: Min. 4 timer.

Vandtætning

Forbehandling

Underlaget skal være bæredygtigt, rengjort for støv, fedt og cementslam og fri for udblomstringer og gennemgående revner.

Underlaget primes med Alfix VådrumsPrimer fortyndet med vand 1:1.

Tørretid: Ca. 1 time.

Forbrug: 0,1 liter pr m².

Forsegling

Omkring rørgennemføringer og overgang væg/gulv monteres Alfix Seal-Strip tætningsbånd med overlæg. Omkring gulv afløb monteres Alfix Afløbsmanchet.

Vandtætning

Der vandtættes med f.eks. Alfix 2K Tætningsmasse i hele gulvets udstrækning samt min. 10 cm op ad vægge.

Tørretid inden fliselægning: Min. 6 timer efter andet lagt tætningsmasse

Forbrug: 1,5 kg pr. m².

Elvarme

Eventuel elvarme kabler/måtter fikseres til den tørre 2K Tætningsmasse.

Elvarme kabler/måtter spartles over med Alfix LetFix.

Tørretid inden fliselægning: Ca. 24 timer ved +20°C.

Fliselægning

Fliserne lægges i f.eks. Alfix LetFix. Klæberen trækkes på underlaget med en tandspartel og fliserne presses / vrides på plads i den fugtige klæber.

Tørretid inden fugning: Min. 1 døgn ved +20°C.

Forbrug: 1,0 - 2,2 kg pr. m².

Fugning

Fliserne fuges med f.eks. Alfix UniversalFuge - CeraFill 10.

Gulvvarmen må først tændes min. 14 dage efter endt fugning.

Forbrug: Ca. 1 kg pr. m²

Gangbar: Tidligst efter 1 - 2 døgn ved +20°C.

Der udfuges med Alfix M-Silicon i overgang væg/gulv og omkring rørgennemføringer.

Hærdehastighed: Ca. 1 mm pr. døgn ved +20°C.

Forbrug: Ca. 9 m pr. patron.

Henvisninger

By & Byg anvisning 252

MK Godkendelse: MK nr. 21/1700

Brochuren: "Vådrum, vandtætning med Alfix"

Produktinfo for:

- Alfix PlaneMix 80
- Alfix VådrumsPrimer
- Alfix 2K Tætningsmasse
- Alfix LetFix
- Alfix UniversalFuge - CeraFill 10
- Alfix M-Silicon

Brugsanvisning på emballager