

HURTIGHÆRDENDE PUDS TIL OPRETNING OG REPARATION

KLAR EFTER
3-4 TIMER



Sparer tid og klarer de tidspressede pudsopgaver

- Til pudsning på vægge af tegl, beton og letklinkerbeton
- Anvendes som underlag for slutpuds, flisemontering eller som færdig overflade
- Ideel til småreparationer eller opretning af ujævne vægge
- Inden- og udendørs anvendelse
- Hurtighærdende - klar til vådrumssikring efter 3-4 timer
- Diffusionsåben
- Lavt svind
- Lagtykkelse 3-50 mm

Alfix DuraPuds 650 rapid





Murerne udtaler

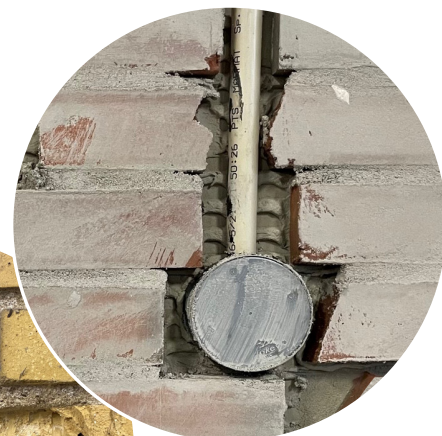
- "God vedhæftning på underlaget og rigtig let at bearbejde med pudsebræt"
- "Smidig mørtel med passende åbentid, nem at rette af og pudse sammen"
- "Fin lukket overflade og god styrke efter sammenpudsning. Meget lidt svind efter tørring"

Anvendelsesmuligheder

- Indmuring af kabler, koblings- og el-dåser etc.
- Reparation efter rillefræsninger og evt. skader i underlag
- Udvendig reparation af murværk samt pudsreparationer ved f.eks. gesims, sålbænk etc.
- Alternativ til KC-mørtel f.eks. ved renovering af badeværelser - tørretiden reduceres til kun 3-4 timer
- Et multiprodukt til de uforudsete puds- og reparationsopgaver

...OG MANGE FLERE!

Kontakt Alfix for yderligere information



Alfix DuraPuds 650 rapid



Tekniske data

Enhed	Varenr.	DB-nr.
20 kg	5513	2342760

Arbejdstemperatur	+5°C - +25°C
Densitet	1,6 kg/liter oprørt med vand
Anvendelsestid	Ca. 1 time ved +20°C
Vanddampdiffusion	μ -værdi: ≤ 25
Klar til viderebearbejdning	Tidligst efter 3 timer ved +20°C
Trykstyrke	>8 N/mm ²
Eksponeringsklasse	MX 3.2
Fuldt belastbar	Efter 7 døgn ved min. +15°C

ALFIX[®]
Ansvarlig styrke