



FREM GANG

Vi dedikerer dette nyhedsbrev til et udvalg af gode Alfix projekter, som er gennemført i perioden marts-maj – midt under corona pandemien:

Vi er meget taknemmelige for den store interesse og tillid, som gives danske Alfix i denne tid. Der har virkelig været travlt på fabrikken i Kolding de seneste måneder.

Mange tak til alle vores gode kunder og samarbejdspartnere. Sammen gør vi byggeriets leveringskæde ansvarlig og stærk, så vi i fællesskab kan give bygherren og andre vigtige interessenter TRYGHED.

Når bølgerne går højt, og usikkerheden i det omkringliggende samfund er stor, glæder det os ekstra meget, at endnu flere støtter op om os som lokal og bæredygtig dansk producent i Skandinavien. Rigtig god sommer til jer alle!

/TEAM ALFIX



110 BADEVÆRELSER PÅ EKSKLUSIVT OG BÆREDYGTIGT HOTEL

Alfix leverer nu systemer til flisemontering på det flotte og historiske Hotel Koldingfjord i vores hjemby Kolding.

Bygningerne kan dateres helt tilbage til 1911 og har de sidste mange år fungeret som hotel og konferencecenter i særklasse. Der er et fint værdi-match mellem hotellets høje kvalitets- og bæredygtighedsstandarder sammenholdt med Alfix systemerne til flisemontering. F.eks. indeholder den anvendte fliseklæber ProFix bæredygtige fyldstoffer fra genanvendt glas. Det sikrer et lettere produkt med bedre bearbejdning. Emballagen er desuden af miljøvenligt papir.

Også når det gælder samfundssind og medansvar, deler Hotel Koldingfjord og Alfix, som dansk producent af byggematerialer, de samme holdninger - ikke mindst i forhold til forpligtelsen til at udvise og efterleve miljöhensyn.

På hotellet anvendes blandt andet disse Alfix produkter: PlaneMix 80 cement, VådrumsPrimer, 2K Tætningsmasse, ProFix fliseklæber, UniversalFuge – CeraFill 10 fuger samt M-Silicon højelastisk fugemasse.



DESINGULV

Alfix TopCoat Design – designgulv i butik

I denne butik i Middelfart er produktnyheden Alfix TopCoat Design blevet anvendt som slutbehandling på den underliggende gulvpartelmasse fra Alfix.

TopCoat Design er et 1-komponent, ultramat, transparent og arbejdsmiljøvenligt slutbehandlingsprodukt til spartlede designgulve.

[Læs mere her!](#)



BASSINER – MANGE IGANGVÆRENDE SAGER MED ALFIX



Alfix bassin på Frederiksberg - København

Vi har leveret et komplet bassinsystem til Damsøbadet i Frederiksbergs Idrætspark - København.

I Damsøbadet er blandt andet anvendt disse Alfix produkter: PlaneMix S40 (Bassin- og betonopretning), 2K Tætningsmasse, ProFix fliseklæber, IndustryFuge - CeraFill 18 og C2 Epoxy (syrefast fugemasse og fliseklæber).

Udførende: Combi Byg A/S.

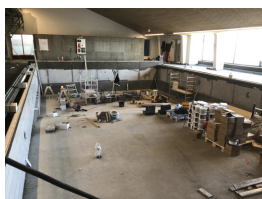


Bassin til Vestamager – København

I Vestamager Svømmehal anvendes følgende Alfix bassinsystem:

Alfix Vådsumprimer, ProFix fliseklæber, 2K Tætningsmasse, IndustryFuge - CeraFill 18, C2 Epoxy (syrefast fugemasse og fliseklæber) og Alfix Banemembran Pro.

Entreprenør: GVL



Thyborøn Vandkulturhus – 3 bassiner

Thyborøn Vandkulturhus har modtaget leverancer af Alfix produkter. Her pågår arbejdet i det første af 3 bassiner. I Alfix systemet indgår: PlaneMix S40 (Bassin- og betonopretning), 2K Tætningsmasse, ProFix fliseklæber, IndustryFuge - CeraFill 18 fuge og C2 Epoxy (Syrefast fugemasse og fliseklæber)

Udførende: Jens Jensen Murer og Entreprenør A/S



Bassin i Norge - Bergen

I Vaksdal kommune - Hordaland Fylke indgår også Alfix produkter i en bassinrenovering - blandt andet med et 25 meter bassin. Materialeleverandøren er Modena Gruppen AS, og flisentreprenør er Mur og Fliservice AS i Bergen.

En lang række Alfix produkter indgår i systemet - blandt andet:

PlaneMixPrimer, Vådsumprimer, 1K Tætningsmasse, 2K Tætningsmasse, ProFix fliseklæber, Flexbinder, Epoxygrunder, C2 Epoxy, IndustryFuge - CeraFill 18, UniversalFuge, P-Primer og M-Silicon fugemasse.



Bassin i Sverige - Hallstavik

Alfix har leveret produkter til et spændende bassin-projekt i Hallstavik (nord for Stockholm). Fliserne er monteret med Alfix ProFix fliseklæber med Flexbinder.

Materialerne er leveret af Konradssons Kakel.



[Se fotos af bassinreferencer her!](#)



LANGTIDSHOLDBARE FACADER



Liebhaberbolig i hovedstaden – Alfix DuraTherm facadesystem

Her er der anvendt Alfix DuraTherm complete med 100 mm facadeisolering. Det afsluttende hvide pudslag udgøres af Alfix DuraPuds 804 (Fleksibel struktur- og filtsepuds).

[Læs mere om Alfix DuraTherm facadesystemet her!](#)



Hovedstadsområdet – 300 m² facade på bolig

På denne store facade har murerne arbejdet med Alfix DuraPuds 810 (Fleksibel fiberpuds) og Alfix DuraPuds 800 SR i hvid. Der er pudset på facadeplader fra Fermacell. Et langtidsholdbart dansk facadesystem til den store bolig, hvor man med afslutningen bestående af silikoneharpikspuds får en facade, som er ekstra modstandsdygtig over for alger og andre u hensigtsmæssige begroninger.

[Se mere!](#)



Energirenovering af funkishus i Horsens

Den stilsikre funkisbolig i Østjylland er energirenoveret med Alfix DuraTherm facadesystem. I systemet indgår i dette tilfælde facadeisolering med 100 mm mineraluld.

[Se mere!](#)



Bornholmer-bolig med Alfix silikoneharpikspuds

Dette fine hus er grundpudset med Alfix DuraPuds 810 (fleksibel fiberpuds) ilagt Alfix Armeringsnet 4x4 mm og slutpudset med DuraPuds 800 SR (silikoneharpikspuds) i farven Antique. Soklen er pudset med Alfix DuraPuds 615 (vandafvisende sokkelpuds) og malet med silikoneharpiksmalingen Alfix DuraDec 8000 SR i farven Graphite.

[Se mere!](#)



Udsigtvilla i Kolding – malet med Alfix

For ejeren af denne flotte bolig var det vigtigt at få malet facaden med en høj kvalitets-facademaling. Alfix DuraDec 8000 SR er en langtidsholdbar og diffusionsåben silikoneharpiksmaling til facader. Malingen forhindrer alger og andet snavs i at få gode betingelser for at angribe facaden. Samtidig er facademalingen perfekt til det omskiftelige danske klima, som i perioder byder på sol, vind og store mængder af nedbør.

[Læs mere om produktet her!](#)



Alfix pynter og beskytter stor facade i Frederikshavn

Denne flotte og ikoniske bygning i Frederikshavn er facaderenoveret med Alfix. Der er brugt Alfix DuraPuds 710 (Hæfte- og tyndpuds) i grå og Alfix DuraPuds 800 SR (silikoneharpikspuds) i hvid.

Med silikoneharpikspuds som afslutning får alger og andre uønskede begroninger kamp til stregen, så de ikke levnes nogen mulighed for at skæmme den flotte hvide facade de næste mange år.

[Læs mere her!](#)



BÆREDYGTIG TRINLYDSDÆMPNING

Vores gode svenske kunde Konradssons Kakel indkøber store mængder af det nye, effektive og bæredygtige Alfix produkt: Acoustic PS3 - Recycled (stegljudsmatta).

Pallevis indlagres på det moderne lager i Malmø. Produktet er nomineret til Byggeriets Miljøpris 2020 i Danmark.



Også i Danmark og Norge vises der interesse for akustisk dæmpning med Alfix i såvel private boliger som kontormiljøer mm. Her ses Alfix systemet anvendt i en ny og flot bolig.



[Læs mere om det grønne Alfix produkt!](#)

D K

Dansk produktion &
familieejede siden 1963